

# Routyn

# Sales Force



Organisez, optimisez et suivez l'exécution du planning  
de vos commerciaux terrain

Gérez des règles de gestion complexes dans **la plus simples des interfaces**  
en profitant de **la puissance d'optimisation** de Routyn.





# routyn

## salesforce

*Routyn est une solution de gestion et de **planification de tournées commerciales**. Elle permet d'atteindre efficacement les objectifs de services tout en respectant les contraintes de coûts et de distances minimaux.*



La solution Routyn dans son édition Sales Force inclus les fonctionnalités suivantes:

- Optimisation des territoires commerciaux
- Equilibre des charges de travail
- Optimisation des équipes de travail
- Création de règles de gestion dynamiques qui s'adaptent à votre environnement
- Optimisation de l'usage des compétences de vos salariés
- Optimisation de la fréquence de visite
- Système de géocodage intelligent

Quelque soit la complexité de votre activité, Routyn Sales force s'adapte afin d'optimiser la performance de votre équipe.

# L'interface immersive

La convivialité d'un environnement de bureau avec les dernières avancées du web créant ainsi une interface simple et accessible.

Si vous avez déjà utilisé des solutions de gestion de tournées et de planification, vous avez sûrement eu le sentiment de travailler sur une interface lourde et peu avenante. Ceci est dû principalement à la plateforme de développement.

C'est pour cela que nous avons créé un nouveau concept **d'interface immersive**.

The screenshot shows the Routyn web interface on a laptop. The interface is divided into several sections:

- Locations (23):** A table listing customer locations with columns for Name and KG.
- Vehicles (3):** A table listing vehicles with columns for Name, Stops, Status, Schedule, Distance, Visit, Cost, and KG.
- Map:** A map showing a route with orange and green markers.
- Menu demarrer:** A sidebar menu with options like Warehouses, Vehicles, Locations, Rules, Geometries, Cost per Drop Tables, Trip Cost Matrices, Optimization, Master Data, Workspaces, Users, License, Preferences, and Logout.

Callouts highlight the following features:

- Les fenêtres:** Glissez les, minimisez les, redimensionnez les à votre façon.
- La carte:** Entièrement interactive et détaillée.
- Etat rapide:** Votre planning en temps réel et à portée de main.
- Menu demarrer:** Affichez seulement les fonctionnalités fréquentes.
- Lancement rapide:** Des actions à portée de clic.

Nous vous apportons la flexibilité d'un environnement de bureau avec les dernières avancées du web afin de créer une interface de travail simple et accessible

- 01 Il fonctionne sur votre navigateur web (vous pouvez donc travailler depuis n'importe quel point internet en un instant), il simule un environnement de bureau familier.
- 02 Ajustez les fenêtres selon vos préférences, glissez et déposez les livraisons directement dans les véhicules ou localisez les directement sur la carte
- 03 Toutes les options complexes sont cachées dans le menu « démarrer » et les plus communes sont toujours à disposition dans le bandeau d'accès rapide.

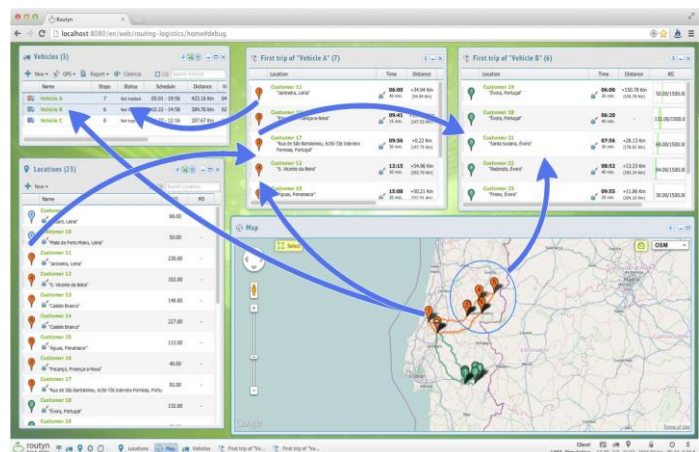
Mettez votre navigateur en plein écran, travaillez dans ce nouvel environnement, votre **interface immersive** vous rend la vie simple.

## Glissé-déposé, façon Routyn

L'interface immersive est étudié pour fonctionner pleinement avec la souris

Avec un simple glissé-déposé, vous pouvez:

- Glisser une destination et le déposer dans le trajet d'un véhicule;
- Modifier la position d'un point de livraison dans un trajet;
- Glisser un point de livraison directement depuis la carte dans n'importe quel trajet;
- Voir immédiatement l'impact grâce au recalcul des temps de trajet et des distances;



L'interface immersive vous permet d'organiser vos fenêtres et apporte une assistance complète du glissé-déposé entre chacune d'elles.

# La réalité de l'automatisation

Quand vous imaginez un système d'optimisation de tournées, vous vous attendez à un système capable de produire des trajets réalisables de façon automatique. Des trajets que vos véhicules peuvent effectivement parcourir.

Mais si, après coup, vous vous retrouvez à modifier constamment ces trajets manuellement, alors vous êtes dans ce que nous appelons « l'illusion d'automatisation ». C'est pour cette raison qu'a été conçu Routyn: pour parvenir à une réelle automatisation de la planification de tournée que vous n'avez pas besoin de retoucher

Cela nécessite 3 compétences clés que Routyn propose actuellement:

01

## La capacité d'exprimer toutes les règles de gestion

Vous comprenez maintenant pourquoi nous mettons autant d'effort à vous apporter un **moteur de règle de gestion dynamique**. Quand nous intégrons Routyn, nous modélisons toutes vos contraintes et règles spécifiques.

Et s'il se trouve que nous manquons d'une règle, alors nous nous engageons à la développer et à l'installer pour vous et pour tous les utilisateurs de Routyn dans le monde

**C'est pour cela que notre panel de modèle de règles est si large et riche.**

02

## La capacité de rapidement trouver la meilleure solution

Etre capable d'exprimer n'importe quel règle ou contrainte est une chose. Mais proposer réellement des planifications de tournées dans des temps satisfaisant en est une autre.

C'est pour cela que Routyn est basé sur l'algorithme d'optimisation state-of-the-art publié dans la communauté scientifique par notre équipe scientifique dans le domaine des **mathématiques, des recherches opérationnelles et de l'intelligence artificielle**.

03

## La capacité de s'adapter à tout les changements de gestion

Si vous pensez que traduire vos innombrables règles et contraintes – même celles uniques de vos responsables planifications – est impossible alors vous adorerez travailler avec nos experts consultant qui vous aideront à les modeler.

Pendant cette étape, vous apprendrez à utiliser Routyn pour rester flexible face aux changement de règles de gestion. Vous souvenez vous du moteur de règles dynamiques? **Il n'est pas seulement performant mais également très facile à utiliser.**

# Oublié le casse-tête du « dernier kilomètre »

Planifier le « dernier kilomètre » peut devenir rapidement complexe. Les règles, les contraintes et les objectifs varient fortement d'une entreprise à une autre. Tout repose sur le bon sens et l'expérience du responsable de planification.

Grâce à Routyn vous capitalisez toutes vos règles de gestion.

## Règles de gestion dynamiques

Routyn est structuré autour de son moteur de règles dynamiques, permettant de spécifier de **nombreuses contraintes en langage naturel**.

- Toutes les entités comme les conducteurs, véhicules, clients ou services sont identifiés par étiquette.

- Le moteur de règle offre un large panel de modèle de règles reliant les étiquettes aux différentes contraintes de gestion.

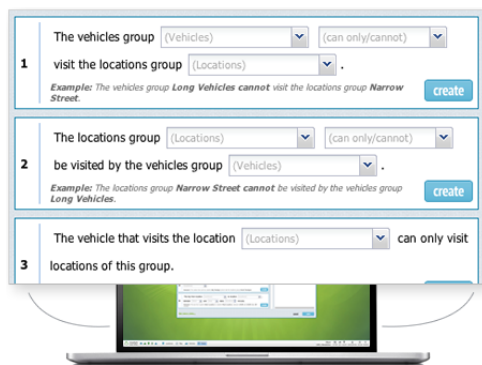
Par exemple une règle comme: « Les clients du groupe [Dock\_Haut] ne peuvent être visité que par les véhicules du groupe [Equipé\_de\_plateforme] ».

Il existe un modèle pour cette règle ainsi que pour des dizaines d'autres.

## Objectifs dynamiques

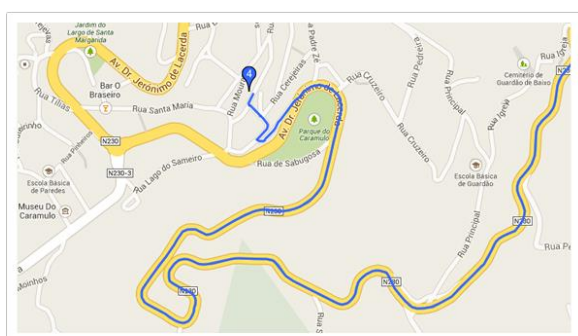
Créez une liste d'objectifs à atteindre de façon séquentielle par simple glissé-déposé depuis un répertoire d'indicateurs. Au delà des objectifs traditionnels comme la minimalisation des distances parcourues ou du gasoil consommé, la minimisation du nombre de véhicules utilisés ou des couts globaux, Routyn permet de considérer d'autres objectifs comme la **minimisation de l'empreinte carbone et des émissions de CO2** ou de la densité de point de livraison par zones géographiques.

Routyn permet également d'appliquer plusieurs objectifs d'optimisation de manière simultanées



# Cartes, Trafic et Géocodage

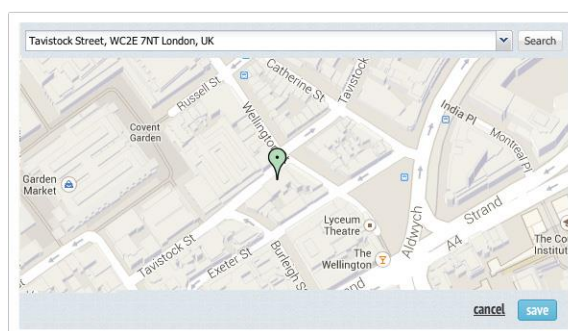
Routyn est basé sur la **cartographie** de plusieurs fournisseurs. Nous y ajoutons nos algorithmes intelligents pour l'automatisation du **géocodage** et la prévision du **trafic**.



## Données cartographiques

Les informations cartographiques sont une composante clé d'un calcul précis de séquences de routes. Plusieurs systèmes de prédiction de tournée reposent sur une unique plateforme de carte (Google maps, Microsoft map points) pour fournir des informations de géocodage et de distances. Pas Routyn. Routyn possède son propre serveur de carte intégré (Web Map Server). De cette façon, Routyn peut inclure les cartes de plusieurs fournisseurs de manière simultanée. Au-delà des cartographies que Routyn inclut nativement, vous pouvez nous demander d'intégrer vos propres licences de services cartographiques.

Routyn possède son propre algorithme pour calculer les distances, définir des contraintes sur certaines routes ou manipuler les données cartographiques (Ex. Fermeture de routes)



## Géocodage par lot

Planifier des routes nécessite de bien géocoder les points de visites. Avez-vous l'ensemble des localisations de vos clients géocodés? (Nous savons que non) Mais vous avez leurs adresses. Est-ce que ces données sont précises? Vraiment? (Oui, nous savons que c'est souvent le désordre). **Ne vous inquiétez pas, vous n'êtes pas le seul.**

Avec ce constat à l'esprit, **Routyn a développé un algorithme de géocodage intelligent en cas de données imprécises**

L'algorithme de géocodage de Routyn nettoie l'adresse des informations inutiles (comme l'étage ou le numéro de porte). Il tente de géocoder en utilisant seulement le nom de rue et le code postal. Il croise les données pour s'assurer de la qualité du géocodage.

Il procède **par lot de milliers d'adresses en même temps**. Si les données sont insuffisantes ou si elles ne permettent pas de localiser avec précision, Routyn vous aide alors à les compléter manuellement.





### Découpage du territoire

Etablir des territoires pour vos équipes est essentiel afin d'optimiser la distribution de votre équipe, renforcer les liens commerciaux et responsabiliser un agent sur sa zone.

En optimisant la répartition territoriale avec Routyn Sales Force, vous obtenez le meilleur équilibre entre taux de service et charge de travail pour chaque membre de votre équipe.

### Prévision du Trafic

Si nous planifions des trajets à plus long terme, nous aimerions connaître les prévisions de trafic à tel endroit pour tel heure.

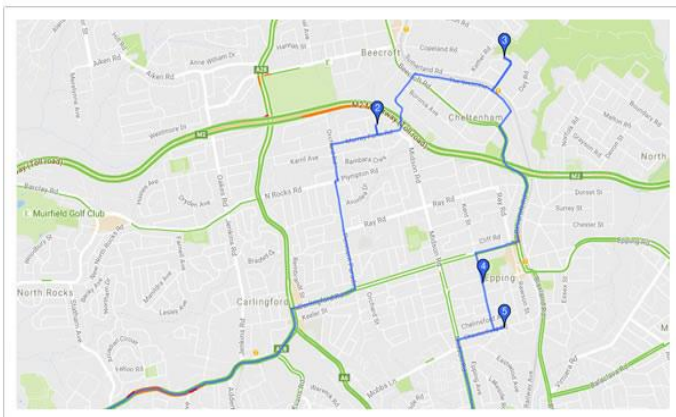
Vous pouvez souscrire à un service spécialisé (acquis séparément via nos partenaires) directement intégré à Routyn. Vous pouvez également inclure votre vision du trafic.

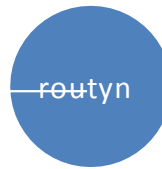
Routyn permet de dessiner des zones et de définir des périodes de ralentissements (ex: Temps de trajet augmenté de 120% entre 7h00 et 10h00 dans la zone "Périphérique")

### Eviter des routes (à péage)

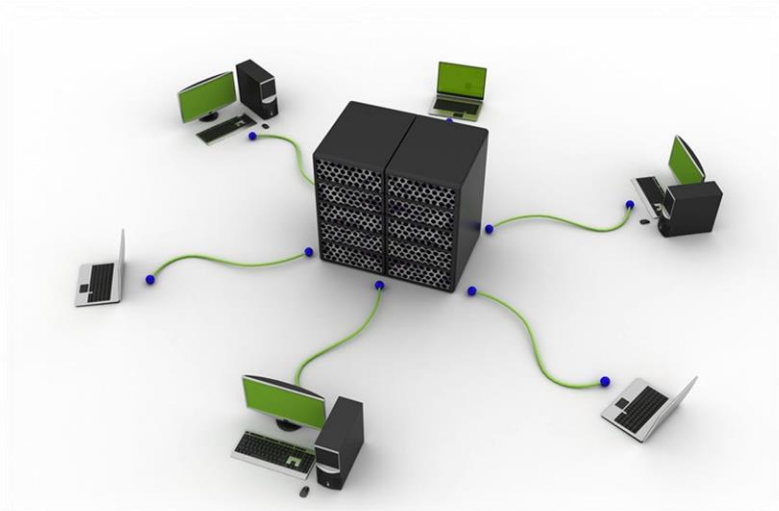
Vous souhaitez bloquer certaines routes, une simple direction dans une rue. Vous voulez éventuellement éviter les péages d'une autoroute. Vous voulez peut être également éviter une rue étroite dans lequel un de vos véhicules ne pourrait pas passer. Peu importe la raison, Routyn fournit un outil d'édition des routes pour y appliquer des contraintes.

Identifiez simplement la partie de route et intégrez là dans le moteur de règles dynamiques pour la relier aux différentes contraintes.





# Integrations API ouverte



Routyn a été conçu pour être intégré avec des systèmes tiers. Il fournit des web services pour accéder à l'ensemble de ses données et pour permettre de les transférer pour des usages externes. **Wide open.**

La planification de trajet est une pièce du grand puzzle qu'est la gestion de transport et l'optimisation de la supply chain.

Si un système de planification de tournée est une application isolée, comment une organisation peut elle alors faire entrer cette pièce dans son puzzle?

C'est pour cela que Routyn est conçu autour d'une architecture de service ouvert, parce que l'optimisation de tournée est juste le début. **Notre offre complète « Supply Chain » vous permet aussi d'intégrer nos solutions:**

- WMS - Gildas
- APS - Ophélie
- WCS - Kardex

# L'expérience de Danone avec Routyn

Afin de répondre à la dynamique de changement dans leur géographie de distribution, Danone Portugal a entrepris le projet de réorganiser et optimiser le découpage territoriale de ses commerciaux terrain.

*« Nous avons un dilemme: Nous connaissons l'emplacement de chacun de nos clients, cependant, à cause de la nature dynamique du marché, nous avons des difficultés à les grouper dans des territoires et à délimiter de manière rationnelle » explique John Tavares, Responsable Logistique chez Danone Portugal.*

*Danone a résolu le problème avec l'outil Routyn Sales Force. « La solution présentée par Routyn nous a apporté une rigueur d'analytique dans notre nouveau modèle de distribution » met en lumière John Tavares.*

*L'approche de M. Carvalho, fondateur de Routyn, est que « la définition des tournées quotidiennes, en parcourant les plus courtes distances et en étant plus efficace en terme de consommation de carburant et d'émissions de carbone est en phase directe avec la politique de développement durable ».*

En opération depuis mai 2013, l'implémentation de la solution à durée une semaine. Les administrateurs de la solution ont rapidement pris en main Routyn et les premiers résultats ont été produits.

Danone a opté pour un usage en Saas. Ce type de projet est de plus en plus entrepris dans les entreprises souhaitant optimiser la répartition géographique et gérer des planning de visites de leurs clients.



# À propos de routyn

*Avec des compétences agrégeant des connaissances en mathématique, intelligence artificielle et développement software, Routyn a développé une nouvelle approche qui permet de réduire les coûts et améliorer l'efficacité opérationnelle des entreprises au-delà de ce que le plus expérimenté des humains pourrait produire.*



**Gartner: "Wide Scope is a Cool Vendor in Supply-Chain Management applications"**

*In its report Gartner mentions that Routyn is perhaps the most innovative vehicle routing and scheduling system seen for more than 35 years.*

*The report is available as "Premium Research" from Gartner at <https://www.gartner.com/doc/2710321>.*

*The joint press-release between Gartner and Wide Scope is available at <http://www.widescope.pt/gartner-wide-scope-cool-vendor>*



**European Business Awards 2013/2014 - National Champion**

*The European Business Awards have honored some of the most prominent companies in Europe, by a jury of reputable personalities, and now selected organizations that demonstrate the highest levels of innovation, business excellence and sustainability to represent Portugal in the competition.*



**Deloitte ranks Wide Scope in "Technology Fast 500 EMEA 2012"**

*Wide Scope has been recognized in Deloitte Technology Fast 500 2012, as one of the technology companies that have achieved the fastest rates of revenue growth in Europe, the Middle East, and Africa (EMEA) during the past five years.*



**Nos bureaux**  
15, chemin du  
vieux chêne  
38240 Meylan  
France

**Contactez nous**  
+33 (0)4 76 01 20 39

**Visitez notre page internet**  
[www.kls-logistic.fr](http://www.kls-logistic.fr)  
[www.routyn.com](http://www.routyn.com)

**Retrouver nous également  
sur les réseaux sociaux**

